



内科

平日だけではなく、土日祝も診療しています
(月～土は2診制。日祝は1診制)。

糖尿病、高血圧症、脂質異常症から内分泌、消化器疾患まで内科全般を幅広く診療しています。

常勤医は、全員消化器内科が専門であり、特に消化器関連疾患には専門的に対応可能です。

胃カメラは月～土まで毎日、大腸カメラは週に4回行っており、胃腸の検査に迅速に対応可能です。



井元 章(副院長)
内科部長

●施設認定●

- 日本消化器内視鏡学会 指導施設
- 日本消化管学会 胃腸科指導施設
- 日本消化器病学会 認定施設
- 日本胆道学会 指導施設
- 大阪府肝炎専門医療機関

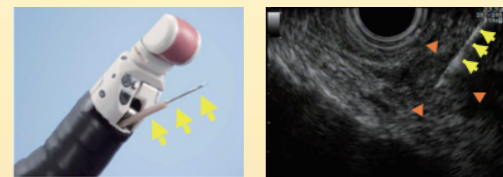
●嚥下内視鏡検査(VE)●



飲食の際にむせる方や誤嚥性肺炎を起こした方などを対象に、嚥下機能を調べる検査です。耳鼻科で用いる細径のスコップを鼻からのどまで入れ、口からお茶や食べ物を食べてもらい、飲み込むところを観察して評価します。ものをうまく飲み込めない、最近よくむせる、などの症状がある方は相談ください。

●超音波内視鏡検査(EUS)●

膵癌の早期診断に有用です



先端にエコー(超音波)がついている特殊なスコップを用いて、主に胆膵疾患を調べる検査です。対象となる疾患は、胃粘膜下腫瘍や膵嚢胞、膵癌などです。エコー画像を見ながら対象に針を刺し、組織を採取して調べる超音波内視鏡下生検(EUS-FNA)を用いて、胃粘膜下腫瘍や膵癌の診断を行っています(※EUS-FNAは入院が必要です)。

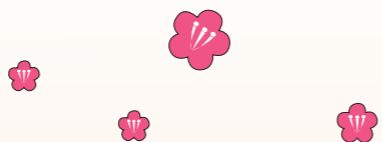
歯科口腔外科

その口内炎大丈夫ですか？

皆様、**口腔外科**の役割はご存じでしょうか？

歯科といえば、歯の治療をイメージされると思いますが、私たち口腔外科は口腔(口の中)だけではなく、頬骨や顎(あご)骨の骨折や舌、頬、首、顎骨などにできる腫瘍(悪性、良性)に対して治療を行う分野です。

たくさんの方々が様々な症状で当科受診下さっておりますが、中でも**口内炎**で通院される患者さまも多い印象です。その口内炎は種類にもよりますが、数週間で治癒することが多く、意識から外れやすい病気ですが、実はそれが盲点となることがあります。



また、皆様方にはこれらの病気に関してご不安なことも多く感じますので、その際は当科口腔看護部の専門スタッフによる病状に対する丁寧な説明や指導を行っておりますので、気になることがございましたら、お問い合わせ下さいませ。
今後とも**口腔外科並びに口腔看護部**を何卒よろしくごお願い申し上げます。

山中 康嗣(副院長)

歯科口腔外科担当

日本口腔外科学会専門医
日本がん治療認定医など



●施設認定●

口腔外科学会准研修施設

口内炎を自覚し、**数週間経過**しても治らない場合や、他の医療機関で治療受けるもなかなか治らない場合は、舌がん、頬粘膜がん、歯肉がん等の**悪性腫瘍**になっている場合がありますので、**要注意**です。口内炎に気付かれて、しばらくたっても治らない場合は早期口腔外科受診をお勧めします。
当科では初期検査として患部を拭うことでその病気の程度がわかる**細胞診**を行っております。切って摘出する病理組織検査と違い**ほぼ無痛**でできる簡便な方法ですので、口腔内を触られることに抵抗感がある方々にもお勧めです。



口腔看護部スタッフです
よろしくお願ひします!